

BEDIENUNGSANLEITUNG UND WARTUNGSANLEITUNG FÜR DEN MANUELLEN SPECKSCHNEIDER

SICHERHEIT UND WARTUNG

Jeder Benutzer muss vor Arbeitsbeginn die Gebrauchs- und Wartungsanleitung lesen. Der Hersteller gewährleistet die ordnungsgemäße Handhabung des Speckschneiders durch Befolgen der folgenden Anweisungen.

Der Zweck des Geräts

Der Speckschneider schneidet Speck in 6 x 6 x 6 mm große Würfel. Die geschnittenen Speckwürfel werden zur Herstellung von Trockenfleisch wie Trockensalami, hausgeräucherten Würstchen usw. verwendet.

Das Gerät ist nicht zum Schneiden von Fleisch oder fleischhaltigem Speck geeignet!

1. Richtiger Gebrauch des Gerätes

Vor dem Schneiden mit dem Gerät müssen geeignete Speckstücke vorbereitet werden. Die Größe der Stücke sollte so bemessen sein, dass sie einzeln in das Gerät eingelegt werden können. Der Speck muss vor dem Schneiden auf 0 °C abgekühlt sein. Speck mit deutlich höherer oder niedrigerer Temperatur ist nicht zum Schneiden mit diesem Gerät geeignet.

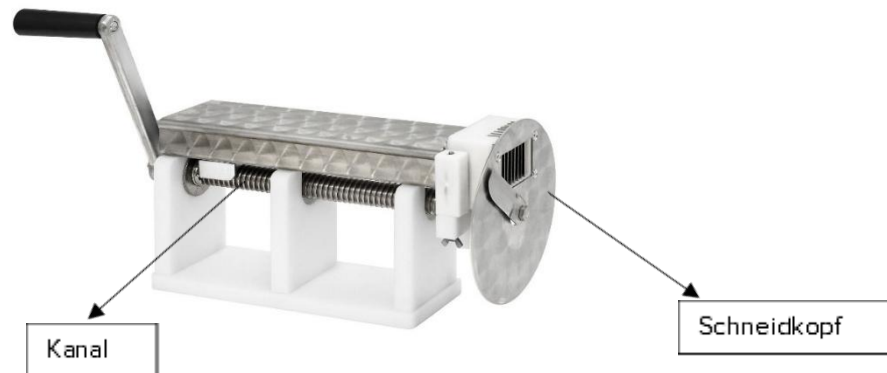
Das Gerät muss an der Werkbank befestigt werden, was durch Anschrauben oder Festhalten erfolgen kann. Wichtig ist, dass der Griff des Geräts frei drehbar ist. Am Ausgang des Geräts müssen die Speckwürfel frei fallen können. Stellen Sie dazu einen geeigneten Behälter an diese Stelle.

Legen Sie ein Stück Speck in das Speckkanal und verschließen Sie es mit dem Schiebedeckel. Drehen Sie zunächst den Griff. Dadurch drückt der Kolben mit der Mutter den Speck gegen die Messer. Die dadurch entstehende Kraft ermöglicht es, den Speck in gleichmäßige Würfel zu schneiden. Die Würfel fallen am Ausgang der Maschine in den dafür vorgesehenen Behälter.

Sobald sich die Kolbenmutter dem Auslass nähert, lässt sich der Griff nicht mehr drehen. Versuchen Sie niemals, eine Drehung zu erzwingen. Drehen Sie den Griff zwei Umdrehungen in die entgegengesetzte Richtung und entfernen Sie den Schiebedeckel. Heben Sie den Kolben mit der Mutter mit zwei Fingern leicht an und bewegen Sie ihn in Richtung Griff. Füllen Sie das Speckkanal mit dem nächsten Stück Speck.

Warnung:

- Aufgrund der scharfen Klingen muss das Gerät außerhalb der Reichweite von Kindern aufbewahrt werden. Auch während des Betriebs muss das Gerät außerhalb der Reichweite von Kindern aufbewahrt werden.
- Die Schutzabdeckung am Auslass muss IMMER angebracht sein! Sie sollte nur zum Reinigen des Auslasses des Geräts entfernt werden.

**2. Reinigung und Wartung**

Ziehen Sie nach jedem Gebrauch zunächst die horizontalen und vertikalen Klingen heraus. Seien Sie beim Entfernen, Reinigen und Einsetzen der Klingen äußerst vorsichtig, da diese sehr scharf sind.

Achten Sie besonders darauf, dass die scharfen Klingenteile nicht mit Händen oder anderen Körperteilen in Berührung kommen. Reinigen Sie alle Geräteteile gründlich. Entfernen Sie beim Reinigen des Auslasses die Schutzabdeckung nur so lange, bis das Gerät gereinigt werden kann, und setzen Sie die Abdeckung anschließend sofort wieder auf. Drehen Sie den Griff während der Reinigung nicht. Verwenden Sie keine scharfen Gegenstände zur Reinigung. Bewahren Sie das Gerät an einem trockenen Ort auf.

Der Hersteller übernimmt keine Garantie für Schäden, die durch unsachgemäßen oder nicht bestimmungsgemäßen Gebrauch (Schneiden anderer Materialien, übermäßige Kraftanwendung usw.) entstehen.

Hersteller:

VI-JA d.o.o.

Gotovlje 111c

3310 Žalec

T: 00386 (0)3 710 2330

M: 00386 (0)41 637 611

E: info@vija.si

Konformitätserklärung

Gemäß der Verordnung (EG) Nr. 1935/2004 des Europäischen Parlaments und des Rates



PROIZVODNJA, TRGOVINA IN STORITVE D.O.O.
Gotovlje 111c
3310 Žalec

mit voller Verantwortung, dass die Produkte

MANUELLEN SPECKSCHNEIDER

für den Kontakt mit Lebensmitteln vorgesehen sind und der genannten Gesetzgebung entsprechen.

Gotovlje, 4.10.2019

Geschäftsführer

Janez Vipotnik



Garantieschein

Garantiegeber	 PROIZVODNJA TRGOVINA IN STORITVE D.O.O.	Gotovlje 111 C 3310 Žalec SLOWENIEN
Verkäufer		
Datum der Warenübergabe		Stempel und Unterschrift:
Ware	MANUELLEN SPECKSCHNEIDER	Baujahr: _____
Garantieerklärung	Der Garantiegeber gewährleistet die Eigenschaften oder die fehlerfreie Funktion innerhalb der Garantiefrist, die mit der Übergabe der Ware an den Verbraucher beginnt.	
Territorialer Geltungsbereich der Garantie	Slowenien	
Laufzeit der Garantie	24 Monate	
Gewährleistung von Wartung und Ersatzteilen nach Ablauf der Garantiefrist	36 Monate	
Die Garantie schließt die Rechte des Verbrauchers, die sich aus der Produzentenhaftung für Fehler an der Ware ergeben, nicht aus.		