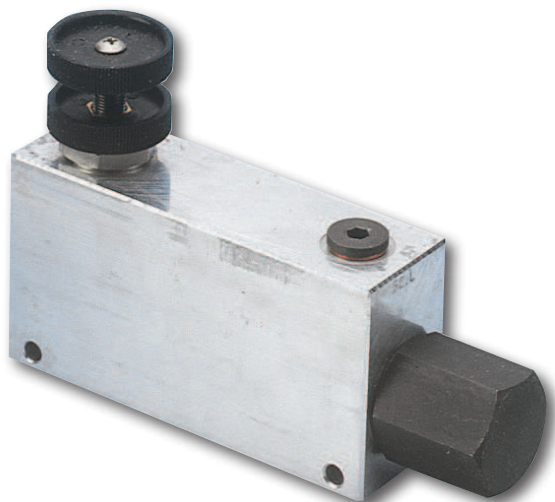


Bedienungsanleitung

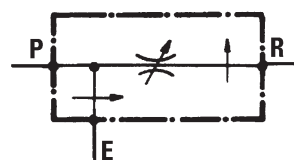
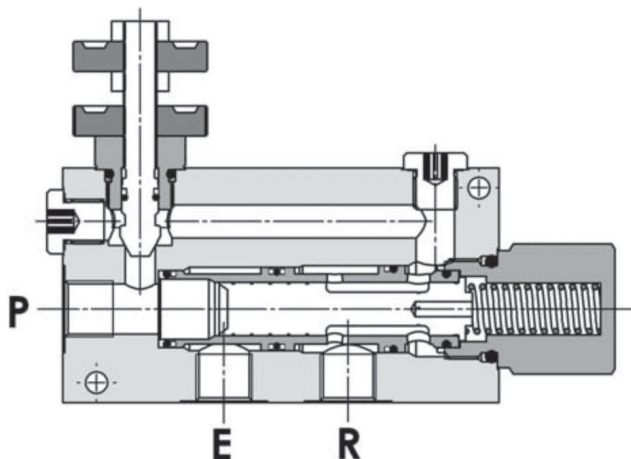


3-Wege-Konstant-Stromregler, doppelt kompensiert

Diese Ventile sind für die Versorgung zweier getrennter Hy-Kreisläufe mittels einer Hy-Pumpe geeignet. Am Anschluss R ist die Abnahme eines einstellbaren Vorzugs-Ölstromes (Prioritätsstrom) möglich, während am Anschluss E jeweils nur die Differenzmenge (P minus R) zur Verfügung steht.

Der Anschluss E wird erst mit Öl versorgt, wenn der Bedarf am Konstantstromanschluss R gedeckt ist. Beide Ausgänge E und R sind durch Verbraucher belastbar.

Filtergrad: 25 micron und besser.



P - Eingang von Pumpe

R - Vorzugsstrom zum Verbraucher

E - Restmenge für weitere Verbraucher

Technische Daten:

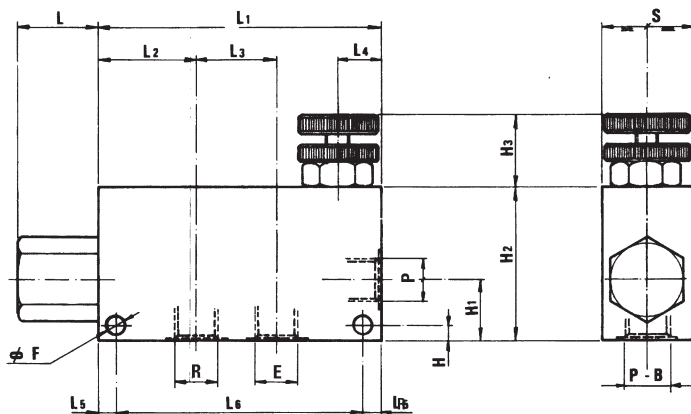
P max: 210 bar

QE = max. Eingangsmenge am Anschluss P (l/min)

QP = max. geregelte Ausgangsmenge an Anschluss R (l/min) (siehe Tabelle)

Verstellbereich: 0-3 Umdrehungen

Leakage bei geschlossener Position:
einige Tropfen pro Minute



QE L/min	QP L/min	Gewinde	L mm	L1 mm	L2 mm	L3 mm	L4 mm	L5 mm	L6 mm	H mm	H1 mm	H2 mm	H3 mm	F mm	S mm	Best. Nr.
55	30	R 3/8"	38	130	45	37	20	10	110	6	28	70	40	6,5	40	2084
90	55	R 1/2"	38	130	45	37	20	10	110	6	28	70	40	6,5	40	28526
150	90	R 3/4"	35	155	54	44	25	10	135	7	35	90	40	8,5	50	2087